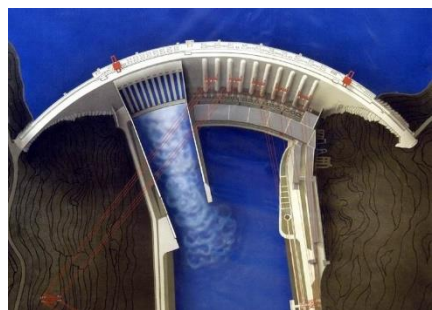
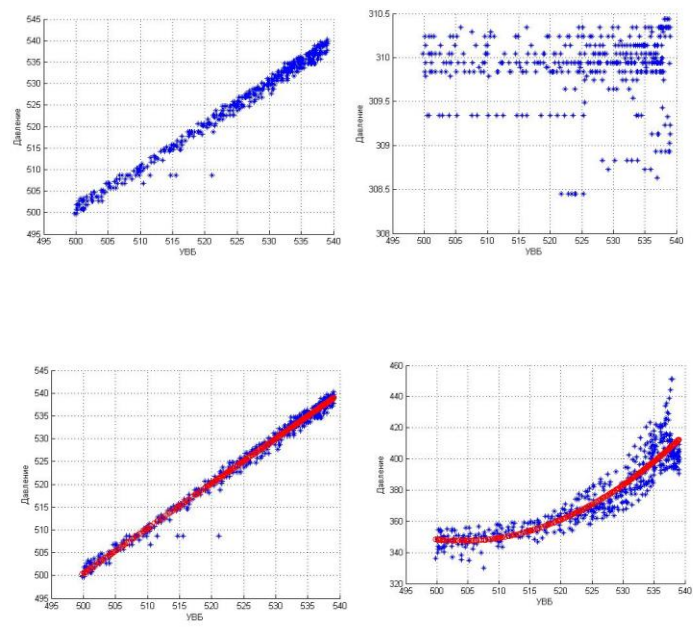


Идентификация параметров поро-упругой модели основания бетонной плотины

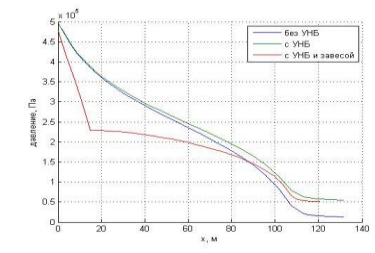
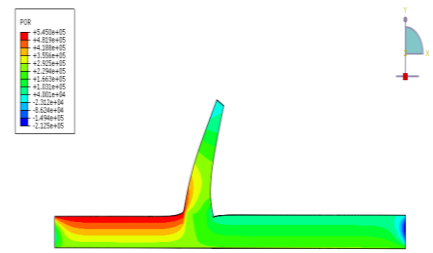
- Бетон в сооружениях проявляет фильтрующие свойства. Однако нет моделей широко применяемых для описания этих свойств
- Была реализована схема обработки натуральных данных. Построена модель секции бетонной плотины с материалом пороупругой среды. Проведено сравнение результатов моделирования и натуральных данных.



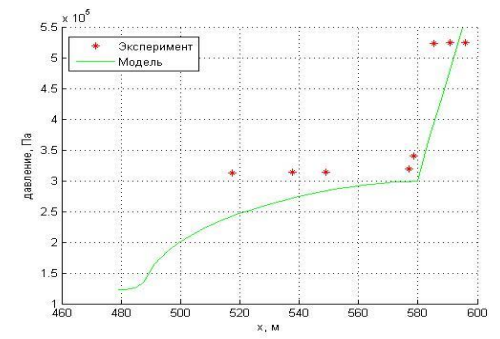
Обработка натуральных данных



Модель плотины



Сравнение натуральных данных и результатов моделирования



Выполнил:

- Выпускник 2015 г. Р.Л. Лапин
- Научные руководители:
 - асс. С. А. Ле-Захаров (СПбГПУ)